



แผนปฏิบัติการประจำปี
ศูนย์บ่มเพาะผู้ประกอบการอาชีวศึกษา
วิทยาลัยเกษตรและเทคโนโลยีพังงา จังหวัดพังงา
ปีการศึกษา 2564



สำนักงานคณะกรรมการการอาชีวศึกษา

กระทรวงศึกษาธิการ

ศูนย์บ่มเพาะผู้ประกอบการอาชีวศึกษา

คำนำ

แผนปฏิบัติการ งานศูนย์บ่มเพาะผู้ประกอบการ ประจำปีงบประมาณ พ.ศ.2564 ของวิทยาลัยเกษตรและเทคโนโลยีพังงา นี้ เป็นเครื่องมือสำคัญที่จะช่วยให้การพัฒนาศูนย์บ่มเพาะเพื่อการศึกษาให้เป็นแหล่งการเรียนรู้ และบ่มเพาะนักเรียน นักศึกษาเป็นผู้ประกอบการและต่อยอดธุรกิจให้มีความมั่นคงและยั่งยืนและเพื่อให้การใช้จ่ายงบประมาณประจำปีเป็นไปตามยุทธศาสตร์ นโยบาย ของรัฐบาล กระทรวงศึกษาธิการและสำนักงานคณะกรรมการการอาชีวศึกษาและสามารถควบคุมการใช้จ่ายเงิน จึงได้จัดทำแผนปฏิบัติการประจำปี พ.ศ.2564 และยังมีมุ่งเน้นการใช้จ่ายเงินงบประมาณอย่างมีประสิทธิภาพ ประสิทธิผล ประโยชน์ ประหยัดและถูกต้องตามระเบียบราชการ

ท้ายนี้ หากแผนปฏิบัติการประจำปีนี้ มีส่วนหนึ่งส่วนใดขาดตกบกพร่อง ผู้จัดทำและรวบรวมแผนปฏิบัติการประจำปีนี้ ขอน้อมรับเพื่อแก้ไขและขออภัยไว้ ณ ที่นี้ด้วย

คณะผู้จัดทำ

กรกฎาคม 2564

สารบัญ

	หน้า
สภาพทั่วไปของสถานศึกษา	1
การดำเนินงานของศูนย์บ่มเพาะผู้ประกอบการอาชีวศึกษา	2
วิสัยทัศน์	3
พันธกิจ	3
เป้าหมาย	3
แผนการดำเนินงาน	4-7
โครงสร้างการดำเนินงานศูนย์บ่มเพาะผู้ประกอบการ	8
งบประมาณรายรับ-รายจ่าย	9
ภาคผนวก	

แผนปฏิบัติการประจำปี
ศูนย์บ่มเพาะผู้ประกอบการอาชีวศึกษา
วิทยาลัยเกษตรและเทคโนโลยีพังงา จังหวัดพังงา
ประจำปีการศึกษา 2564

สภาพทั่วไปของสถานศึกษา

วิทยาลัยเกษตรและเทคโนโลยีพังงา จัดตั้งเมื่อวันที่ 21 กุมภาพันธ์ 2520 เริ่มเปิดรับนักเรียนในปี พ.ศ.2522 สภาพพื้นที่โดยทั่วไปมีสภาพภูมิประเทศเป็นเนินเขา มีความลาดชันระหว่าง 20-45 เปอร์เซ็นต์ ซึ่งสภาพลาดเลาดังกล่าวมีประมาณ 90 เปอร์เซ็นต์ ของพื้นที่ทั้งหมด เนื้อที่ทั้งหมด 939 ไร่ 1 งาน 24 ตารางวา เป็นพื้นที่ภูเขาลาดชันประมาณ 456 ไร่ บริเวณนี้ยังคงเป็นป่าที่อุดมสมบูรณ์ เนื่องจากสงวนไว้เพื่อใช้เป็นแหล่งอนุรักษ์พันธุกรรมพืชตามโครงการพระราชดำริสมเด็จพระเทพรัตนราชสุดาฯ สยามบรมราชกุมารี ส่วนที่เหลือประมาณ 483 ไร่ เป็นพื้นที่เนินซึ่งปรับตัดเนินดินสำหรับก่อสร้างอาคารเรียน อาคารประกอบ โรงเรือนงานฟาร์ม และพื้นที่สำหรับฟาร์มฝึกหัด ตั้งอยู่เลขที่ 43 หมู่ที่ 7 ถนนเพชรเกษม ตำบลถ้ำ อำเภอดงรัก จังหวัดพังงา รหัสไปรษณีย์ 82130

การดำเนินงานของศูนย์บ่มเพาะผู้ประกอบการอาชีวศึกษา

ศูนย์บ่มเพาะผู้ประกอบการอาชีวศึกษา วิทยาลัยเกษตรและเทคโนโลยีพังงา ตั้งอยู่ที่อาคารศูนย์การเรียนรู้วิทยาลัยเกษตรและเทคโนโลยีพังงา



วิสัยทัศน์ พันธกิจ และวัตถุประสงค์เป้าหมายของศูนย์ของศูนย์บ่มเพาะผู้ประกอบการอาชีวศึกษา

วิสัยทัศน์

ศูนย์บ่มเพาะผู้ประกอบการอาชีวศึกษา วิทยาลัยเกษตรและเทคโนโลยีพังงามุ่งสร้างผู้ประกอบการรายใหม่ โดยให้บริการด้านวิชาการ วิชาชีพ บุรณาการงานวิจัยนวัตกรรม เพื่อบ่มเพาะธุรกิจเพิ่มศักยภาพให้สามารถเป็นผู้ประกอบการและดำเนินธุรกิจได้อย่างยั่งยืน

พันธกิจ

1. เป็นแหล่งเรียนรู้ ฝึกประสบการณ์วิชาชีพของนักเรียน นักศึกษา
2. บ่มเพาะและส่งเสริมกิจกรรมการประกอบธุรกิจ
3. จัดกระบวนการเรียนรู้การเป็นผู้ประกอบการให้แก่ นักเรียน นักศึกษา ครู บุคลากร ศิษย์เก่า และบุคลากรทั่วไป

เป้าหมาย

1. เพื่อให้บริการและดำเนินการทางวิชาการ
2. เพื่อส่งเสริมและสนับสนุนกิจกรรมการฝึกประสบการณ์วิชาชีพ
3. เพื่อเป็นแหล่งรายได้ระหว่างเรียนของนักเรียน นักศึกษา
4. เพื่ออำนวยความสะดวกให้แก่ นักเรียน นักศึกษา ครู บุคลากร ศิษย์เก่า
5. เพื่อสนองตอบยุทธศาสตร์ชาติในการสร้างผู้ประกอบการใหม่เข้าสู่ยุคไทยแลนด์ 4.0

สรุปแผนการดำเนินงานตามแผนงาน-โครงการ

ที่	แผนงาน-โครงการ	ปีการศึกษา 2564											
		พค.	มิย.	กค.	สค.	กย.	ตค.	พย.	ธค.	มค.	กพ.	มีค.	เมย.
1.	โครงการฝึกอบรมเชิงปฏิบัติ “การเขียนแผนธุรกิจ สร้าง ทักษะการเป็นผู้ประกอบการ ใหม่” ประจำปีการศึกษา 2564		←		→								
2.	โครงการทัศนศึกษาดูงานและ การเตรียมความพร้อมสู่การ เป็นผู้ประกอบการ			←		→							
3	โครงการส่งเสริมการทำธุรกิจ ในสถานศึกษา ประจำปี การศึกษา 2564						←						→
4	โครงการพัฒนาสำนักงานศูนย์ บ่มเพาะผู้ประกอบการ อาชีวศึกษา						←						→

แผนงาน-โครงการ ตามพันธกิจและเป้าหมาย

พันธกิจที่ 1 เป็นแหล่งเรียนรู้ ฝึกประสบการณ์วิชาชีพของนักเรียน นักศึกษา			
เป้าหมายที่ 1 เพื่อให้บริการและดำเนินการทางวิชาการ			
แผนงาน-โครงการ	ผู้รับผิดชอบ	ระยะเวลา	งบประมาณ
โครงการฝึกอบรมเชิงปฏิบัติการการเขียนแผนธุรกิจ สร้างทักษะการเป็นผู้ประกอบการใหม่	ครูศิริพร เพ็ชรเกลี้ยง หัวหน้าศูนย์บ่มเพาะฯ	มิ.ย.- ก.ค.2564	45,000 บาท ประกอบด้วย -ค่าวิทยากร -ค่าวัสดุ -ค่าอาหาร -ค่ารางวัล

แผนงาน-โครงการ ตามพันธกิจและเป้าหมาย

พันธกิจที่ 1 บ่มเพาะและส่งเสริมกิจกรรมการประกอบธุรกิจ			
เป้าหมายที่ 2 เพื่อส่งเสริมและสนับสนุนกิจกรรมการฝึกประสบการณ์วิชาชีพ			
แผนงาน-โครงการ	ผู้รับผิดชอบ	ระยะเวลา	งบประมาณ
2. โครงการทัศนศึกษาดูงานและการเตรียมความพร้อมสู่การเป็นผู้ประกอบการ	ครูศิริพร เพ็ชรเกลี้ยง หัวหน้าศูนย์บ่มเพาะ	กค.-กย.2564	5,000 บาท ประกอบด้วย -ค่าวัสดุ -ค่ากระเช้า

แผนงาน-โครงการ ตามพันธกิจและเป้าหมาย

พันธกิจที่ 2 บ่มเพาะและส่งเสริมกิจกรรมการประกอบธุรกิจ			
เป้าหมายที่ 3 เพื่อเป็นแหล่งรายได้ระหว่างเรียนของนักเรียน นักศึกษา			
แผนงาน-โครงการ	ผู้รับผิดชอบ	ระยะเวลา	งบประมาณ
3. โครงการส่งเสริมการทำธุรกิจในสถานศึกษา	ครูปวีณา อยู่มะนะ ครูปิยวิษญ์ สวัสดิ์วงศ์ ครูณัฐวุฒิ มีเย็น ครสุมิตรา สำเภากล ครูรื่นฤดี พรหมทอง ครูสมพร พิณสุวรรณ ครูศิริวรรณ เจียรศิริ ครูอำมรงค์ ต้นภิบาล ที่ปรึกษาธุรกิจ	พ.ค.2564 -เม.ย. 2565	50,000 บาท

แผนงาน-โครงการ ตามพันธกิจและเป้าหมาย

พันธกิจที่ 3 จัดกระบวนการเรียนรู้การเป็นผู้ประกอบการให้แก่นักเรียนนักศึกษา ครู บุคลากร ศิษย์เก่าและบุคลากรทั่วไป			
เป้าหมายที่ 4 เพื่ออำนวยความสะดวกให้แก่นักเรียน นักศึกษา ครู บุคลากร ศิษย์เก่า			
แผนงาน-โครงการ	ผู้รับผิดชอบ	ระยะเวลา	งบประมาณ
4.โครงการพัฒนาสำนักงานศูนย์บ่มเพาะผู้ประกอบการอาชีวศึกษา	ครูศิริพร เพ็ชรเกลี้ยง หัวหน้าศูนย์บ่มเพาะฯ	ม.ค. -ธ.ค.2564	2,000 บาท ประกอบด้วย -ค่าวัสดุ

โครงสร้างการดำเนินงานศูนย์บ่มเพาะผู้ประกอบการ
วิทยาลัยเกษตรและเทคโนโลยีพังงา
โครงสร้างการบริหารศูนย์บ่มเพาะผู้ประกอบการ อาชีวศึกษา



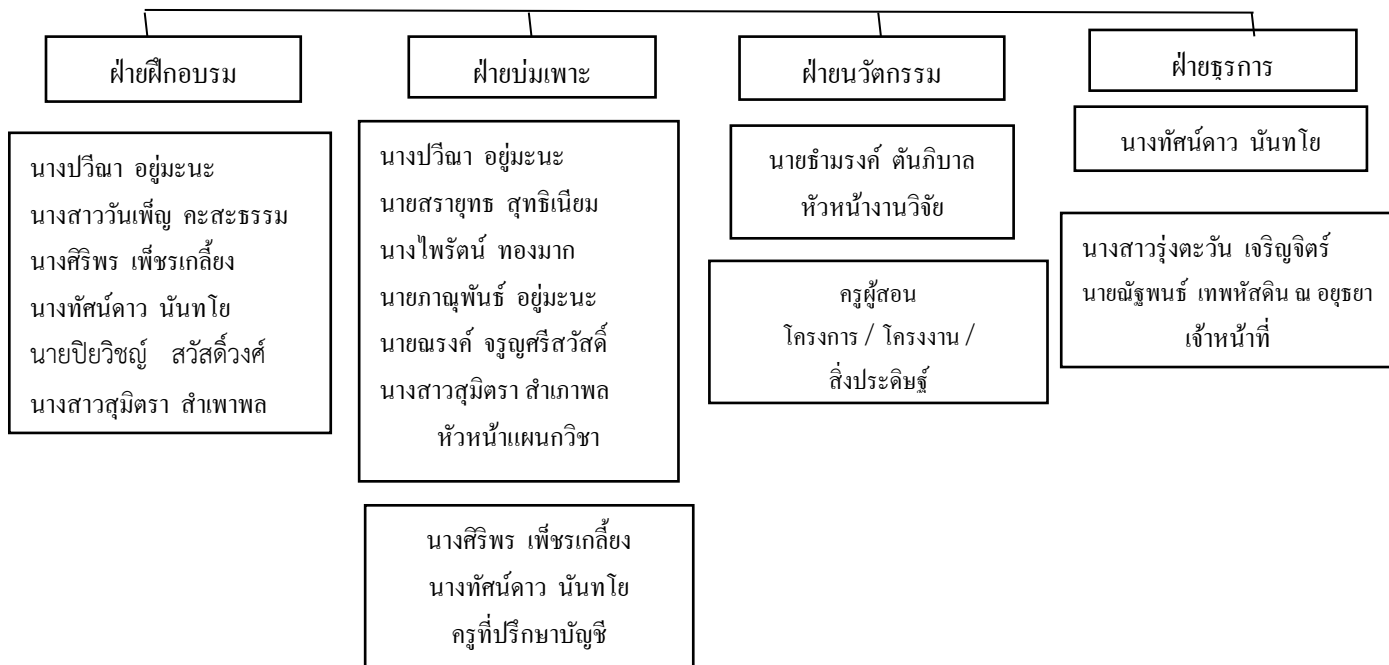
นายสุพชัย อัมภา
ผู้อำนวยการวิทยาลัย
ประธานศูนย์บ่มเพาะผู้ประกอบการอาชีวศึกษา



ว่าที่ร.ต.อนุวัฒน์ ทองสกุล
รองผู้อำนวยการฝ่ายแผนงานและความร่วมมือ
รองประธานศูนย์บ่มเพาะผู้ประกอบการ



นางศิริพร เพ็ชรเกลี้ยง
พนักงานราชการ (ครู)
หัวหน้างานศูนย์บ่มเพาะผู้ประกอบการ



ภาคผนวก