



แผนปฏิบัติการประจำปี
ศูนย์บ่มเพาะผู้ประกอบการอาชีวศึกษา
วิทยาลัยเกษตรและเทคโนโลยีพังงา จังหวัดพังงา
ปีการศึกษา 2560



สำนักงานคณะกรรมการการอาชีวศึกษา
กระทรวงศึกษาธิการ

คำนำ

แผนปฏิบัติการ งานศูนย์บ่มเพาะผู้ประกอบการ ประจำปีงบประมาณ พ.ศ. 2560 ของวิทยาลัย
เกษตรและเทคโนโลยีพังงานี้ เป็น เครื่องมือสำคัญที่จะช่วยให้การพัฒนาศูนย์บ่มเพาะเพื่อการศึกษาให้เป็น
แหล่งการเรียนรู้ และบ่มเพาะนักเรียน นักศึกษาเป็นผู้ประกอบการและต่อยอดธุรกิจให้มีความมั่นคงและยั่งยืน
และเพื่อให้งบประมาณประจำปีเป็นไปตามยุทธศาสตร์ นโยบาย ของรัฐบาล กระทรวงศึกษาธิการ
และสำนักงานคณะกรรมการการอาชีวศึกษาและสามารถควบคุมการ ใช้จ่ายเงิน จึงได้จัดทำแผนปฏิบัติการ
ประจำปี พ.ศ. 2560 และยังมีมุ่งเน้นการใช้จ่ายงบประมาณอย่างมีประสิทธิภาพ ประสิทธิผล ประโยชน์
ประหยัด และถูกต้องตามระเบียบราชการ

ท้ายนี้ หากแผนปฏิบัติการประจำปีนี้ มีส่วนหนึ่งส่วนใดขาดตกบกพร่อง ผู้จัดทำและรวบรวม
แผนปฏิบัติการประจำปีนี้ ขอนอมรับเพื่อแก้ไขและขออภัยไว้ ณ ที่นี้ด้วย

คณะผู้จัดทำ
มิถุนายน 2560

สารบัญ

สภาพทั่วไปของสถานศึกษา	1
การดำเนินงานของศูนย์บ่มเพาะผู้ประกอบการอาชีวศึกษา	2
วิสัยทัศน์	2
พันธกิจ	2
เป้าหมาย	3
แผนการดำเนินงาน	4
โครงสร้างการดำเนินงานศูนย์บ่มเพาะผู้ประกอบการ	5
งบประมาณรายรับราย-จ่าย	6

ภาคผนวก

- โครงการอบรมเชิงปฏิบัติการ “การเขียนแผนธุรกิจ สร้างทักษะการเป็นผู้ประกอบการใหม่
- โครงการคัดเลือกและประเมินความเป็นไปได้ของแผนธุรกิจ
- โครงการทัศนศึกษาดูงาน
- โครงการพัฒนาศูนย์บ่มเพาะผู้ประกอบการอาชีวศึกษาแบบครบวงจร

แผนปฏิบัติการประจำปี
ศูนย์บ่มเพาะผู้ประกอบการอาชีวศึกษา
วิทยาลัยเกษตรและเทคโนโลยีพังงา จังหวัดพังงา
ปีการศึกษา 2560

สภาพทั่วไปของสถานศึกษา

วิทยาลัยเกษตรและเทคโนโลยีพังงา จัดตั้งเมื่อวันที่ 21 กุมภาพันธ์ 2520 เริ่มเปิดรับนักเรียนในปี พ.ศ. 2522 สภาพพื้นที่โดยทั่วไปมีสภาพภูมิประเทศเป็นเนินเขา มีความลาดชันระหว่าง 20-45 เปอร์เซ็นต์ ซึ่งสภาพลาดเทดังกล่าวมีประมาณ 90 เปอร์เซ็นต์ ของพื้นที่ทั้งหมด เนื้อที่ทั้งหมด 939 ไร่ 1 งาน 24 ตารางวา เป็นพื้นที่ภูเขาลาดชันประมาณ 456 ไร่ บริเวณนี้ยังคงเป็นป่าที่อุดมสมบูรณ์ เนื่องจากสงวนไว้เพื่อใช้เป็นแหล่งอนุรักษ์พันธุ์กรรมพืช ตามโครงการพระราชดำริสมเด็จพระเทพรัตนราชสุดาฯ สยามบรมราชกุมารี ส่วนที่เหลือประมาณ 483 ไร่ เป็นพื้นที่เนินซึ่งปรับตัดเนินดินสำหรับก่อสร้างอาคารเรียน อาคารประกอบ โรงเรือนงานฟาร์ม และพื้นที่สำหรับฟาร์มฝึกหัด ตั้งอยู่เลขที่ 43 หมู่ที่ 7 ถนนเพชรเกษม ตำบลถ้ำ อำเภอดงทับฟ้า จังหวัดพังงา รหัสไปรษณีย์ 82130

การดำเนินงานของศูนย์บ่มเพาะผู้ประกอบการอาชีวศึกษา

ศูนย์บ่มเพาะผู้ประกอบการอาชีวศึกษาแบบครบวงจร วิทยาลัยเกษตรและเทคโนโลยีพังงา ตั้งอยู่ที่ อาคารศูนย์การเรียนรู้ วิทยาลัยเกษตรและเทคโนโลยีพังงา



วิสัยทัศน์ พันธกิจ และเป้าหมายของศูนย์บ่มเพาะผู้ประกอบการอาชีวศึกษา

วิสัยทัศน์

มุ่งมั่นพัฒนาเยาวชนและและผู้ประกอบการ ให้มีความรู้ คู่คุณธรรม นำเทคโนโลยีสู่ชุมชนและสังคมอย่างมีคุณภาพ

พันธกิจ

1. เพื่อสร้างความรู้ ความเข้าใจเรื่องธุรกิจ และการเป็นผู้ประกอบการ
2. เพื่อเพิ่มศักยภาพนักเรียน นักศึกษา ในการเป็นผู้ประกอบการใหม่
3. มุ่งเน้นให้ผู้เรียนมีคุณธรรม จริยธรรม และจรรยาบรรณในวิชาชีพ
4. เพื่อสร้างเครือข่ายและความร่วมมือกับภาคเอกชนและชุมชน
5. เพื่อสนับสนุนการประกอบธุรกิจ โดยใช้เทคโนโลยีและนวัตกรรม

เป้าหมาย

1. นักเรียน นักศึกษาวิทยาลัยเกษตรและเทคโนโลยีพังงาที่กำลังประกอบธุรกิจหรือผู้ที่กำลังศึกษาในรายวิชาธุรกิจและการเป็นผู้ประกอบการ ประจำปีภาคเรียนที่ 1 ปีการศึกษา 2560 จำนวนไม่น้อยกว่า 20 คน
2. นักเรียน นักศึกษาที่เสนอแผนธุรกิจเพื่อดำเนินโครงการหารายได้ระหว่างเรียนไม่น้อยกว่า 20 คน ได้รับการพัฒนาศักยภาพในการเป็นผู้ประกอบการ
3. ครูผู้สอนโครงการ/โครงการ ครูผู้สอนแผนกบริหารธุรกิจ ได้รับการพัฒนาศักยภาพในการให้คำปรึกษาแก่ทีมธุรกิจ ไม่น้อยกว่า 20 คน
4. ประชาชนผู้สนใจที่มีความพร้อมในการประกอบธุรกิจหรือพัฒนาต่อยอดธุรกิจเดิม

แผนงาน/โครงการ ตามพันธกิจและเป้าหมาย

พันธกิจที่.....1-5.....			
เป้าหมายที่....1-4.....			
แผนงาน/โครงการ	ผู้รับผิดชอบ	ระยะเวลา	งบประมาณ
1. โครงการอบรมเชิงปฏิบัติการ “การเขียนแผนธุรกิจ สร้างทักษะการเป็นผู้ประกอบการใหม่	หัวหน้าศูนย์บ่มเพาะผู้ประกอบการฯ	วันที่ 1-30 มิ.ย. 2560	21,460 บาท
2. โครงการคัดเลือกและประเมินความเป็นไปได้ของแผนธุรกิจ		วันที่ 1-30 มิ.ย. 2560	13,500 บาท
3. โครงการทัศนศึกษาดูงาน		วันที่ 1-31 ก.ค. 2560	2,500 บาท
4. โครงการพัฒนาศูนย์บ่มเพาะผู้ประกอบการอาชีวศึกษาแบบครบวงจร		วันที่ 1-31 ส.ค. 2560	2,540 บาท

โครงสร้างการบริหารงานศูนย์บ่มเพาะผู้ประกอบการอาชีวศึกษา

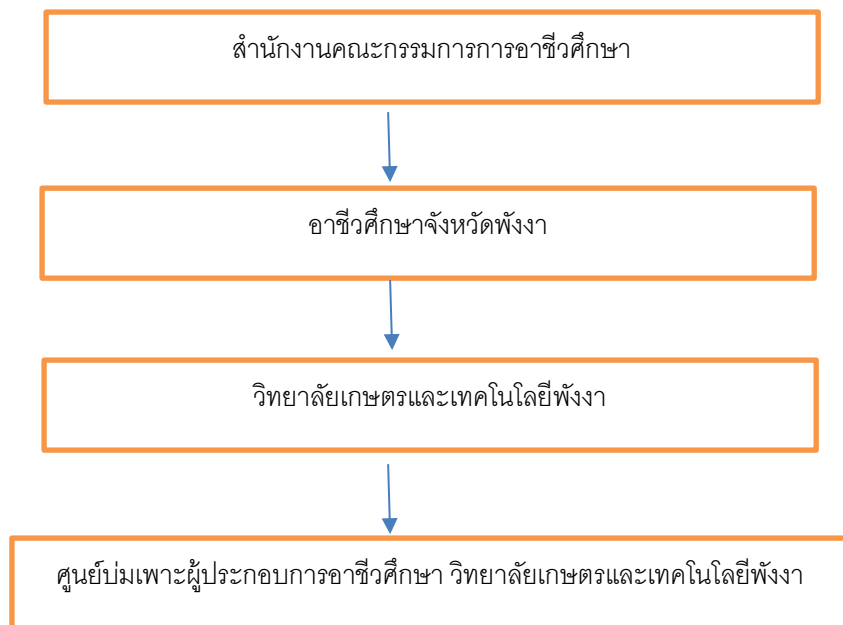
วิทยาลัยเกษตรและเทคโนโลยีพังงา

ศูนย์บ่มเพาะผู้ประกอบการอาชีวศึกษาแบบครบวงจร วิทยาลัยเกษตรและเทคโนโลยีพังงา จัดตั้งขึ้น โดยมีวัตถุประสงค์เพื่อส่งเสริม สนับสนุนพัฒนาขีดความสามารถของนักเรียน นักศึกษา และประชาชนทั่วไปที่สนใจให้สามารถนำความรู้ ทักษะวิชาชีพ เพื่อสร้างเสริม ประสบการณ์เชิงพาณิชย์ ให้มีความพร้อมที่จะเริ่มประกอบธุรกิจของตนเอง หรือพัฒนาต่อยอดธุรกิจเดิม ให้อย่างมั่นคงและยั่งยืน

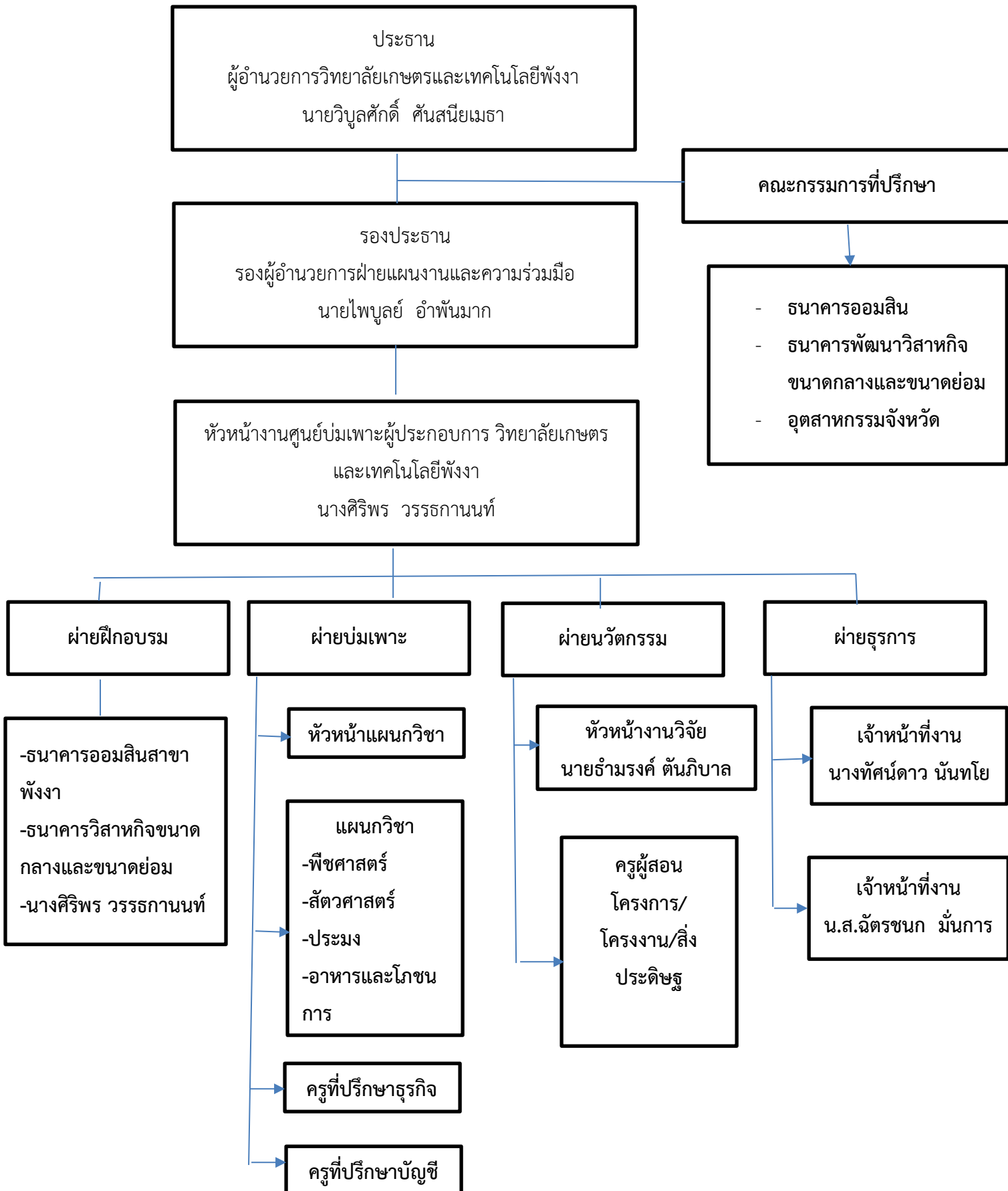
กลุ่มเป้าหมาย

1. กลุ่มเป้าหมายภายในสถานศึกษา ได้แก่ นักเรียน นักศึกษา ที่อยู่ภายในวิทยาลัยเกษตรและเทคโนโลยีพังงา
2. กลุ่มเป้าหมายภายนอกสถานศึกษา ได้แก่ กลุ่มวิสาหกิจชุมชน กลุ่มแม่บ้าน กลุ่มพัฒนาสตรี กลุ่ม OTOP ศิษย์เก่า ผู้ว่างงาน และประชาชนทั่วไปที่สนใจ

โครงสร้างการบริหารศูนย์บ่มเพาะวิสาหกิจเพื่อการศึกษา



โครงสร้างการบริหารศูนย์บ่มเพาะผู้ประกอบการอาชีวศึกษา
วิทยาลัยเกษตรและเทคโนโลยีพังงา



งบประมาณรายรับ- รายจ่าย
ศูนย์บ่มเพาะผู้ประกอบการอาชีวศึกษา
วิทยาลัยเกษตรและเทคโนโลยีพังงา

งบประมาณ	จำนวนเงิน	หมายเหตุ
งบประมาณรายรับ		
1. โครงการส่งเสริมการประกอบอาชีพอิสระ	40,000 บาท	
รวมยอดรับ	40,000 บาท	
งบประมาณรายจ่าย		
1.โครงการอบรมเชิงปฏิบัติการ “การเขียนแผนธุรกิจ สร้างทักษะการเป็นผู้ประกอบการใหม่	21,640 บาท	
2.โครงการคัดเลือกและประเมินความเป็นไปได้ของแผนธุรกิจ	13,500 บาท	
3.โครงการทัศนศึกษาดูงาน	2,500 บาท	
4.โครงการพัฒนาศูนย์บ่มเพาะผู้ประกอบการอาชีวศึกษาแบบครบวงจร	2,540 บาท	
รวมยอดจ่าย	40,000 บาท	